

Optag: Social- og sundhedsuddannelsen og pædagogisk assistent

FOA har den 5. maj afsluttet en rundspørge blandt de 24 skoler i Danmark, der uddanner social- og sundhedshjælpere, social- og sundhedsassistenter og pædagogiske assistenter. 21 skoler har deltaget i rundspørgen. Undersøgelsen er gennemført pr. mail, hvor skolerne har udfyldt et spørgeskema.

Undersøgelsen viser kort fortalt:

- Optaget til uddannelserne er samlet set vokset med 5 procent i 2008.
- To ud af tre skoler oplyser, at de i 2008 blev nødt til at afvise ansøgere, fordi der manglede praktikpladser.
- Næsten alle skolerne (20 ud af 21) siger, at de lige nu har flere ansøgere end for et år siden.
- Næsten alle skoler (20 ud af 21) i rundspørgen siger, at de oplever en stigende interesse fra folk, der kommer fra et job i den private sektor (f.eks. fyrede medarbejdere).
- Næsten alle skoler i undersøgelsen (18 ud af 20 svar) siger, at de har haft ansøgere, der ikke ønsker optagelse/hopper fra uddannelsen pga. manglende voksenelevløn fra kommunen/regionen.
- De fleste skoler siger, at optaget i 2009 vil ligge på niveau eller over dimensioneringen for 2009, dvs. at optaget i år vil vokse i forhold til 2008.¹

Optaget steg i 2008

Antallet af optagne elever fra 2007 til 2008 er steget med 5 procent. Det er især antallet af elever på uddannelsen til social- og sundhedsassistent og pædagogisk assistent, der er vokset, se tabellen neden for.

Optagne på social- og sundhedsuddannelsen og pædagogisk assistent 2007-2008

	2007	2008	Pct. ændring
Social- og sundhedsassistent	2.976	3.390	14 %
Social- og sundhedshjælper	6.686	6.607	-1 %
Pædagogisk assistent	406	530	31 %
Samlet	10.068	10.527	5 %

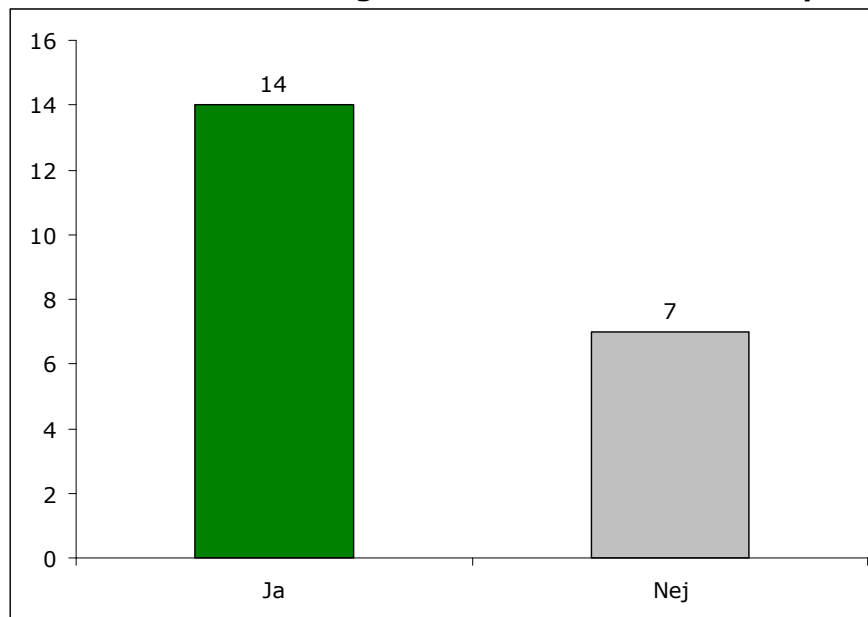
Svar fra 21 ud af 24 skoler (skøn for 3 skoler)

Skoler har afvist ansøgere i 2008 fordi der ikke var praktikpladser nok

To ud af tre skoler oplyser, at de i 2008 blev nødt til at afvise ansøgere, fordi der manglede praktikpladser. Se figuren neden for. Skolerne oplyser, at det mest var ansøgere til uddannelsen som pædagogisk assistent og social- og sundhedsassistent, der er blevet afvist, fordi der ikke var praktikpladser nok.

¹ Dimensioneringen for 2009 er større end for 2008, som følge af trepartsaftalen fra 2007.

Har I måtte afvise ansøgere i 2008 fordi der ikke var praktikpladser nok? (ja/nej)



Svar fra 21 ud af 24 skoler

Flere ansøgere nu end for et år siden

Næsten alle skolerne siger, at de lige nu har flere ansøgere end for et år siden (20 ud af 21). Se tabellen neden for.

Har I lige nu flere ansøgere/samme antal ansøgere/færre ansøgere end for et år siden?

	Antal
Flere	20
Samme	1

Svar fra 21 ud af 24 skoler

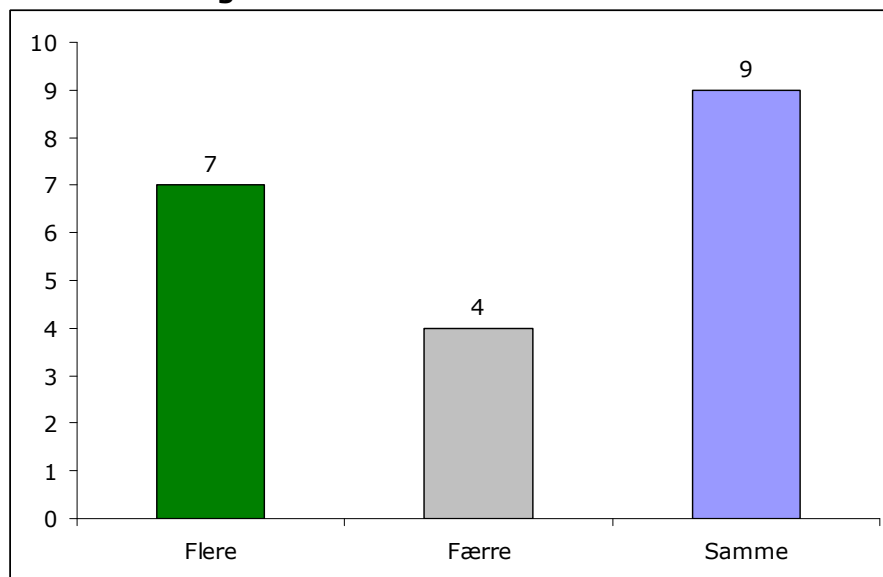
Dimensioneringen for 2009 overholdes af de fleste skoler

De fleste skoler - 9 - siger, at optaget på uddannelserne bliver det samme som dimensioneringen i 2009. 7 siger, at der bliver optaget flere, 4 svarer færre. Se figuren neden for.

Det betyder, at optaget af social- og sundhedshjælperelever vil vokse til 7.800, social- og sundhedsassistentelever vil vokse til 3.850 og pædagogiske assistenter vil vokse til 1.050 i 2009.²

² jf. Undervisningsministeriets notat af 3. december 2008 til Rådet for de Grundlæggende Erhvervsrettede Uddannelser.

Bliver optaget på uddannelserne i 2009 større/mindre på niveau med dimensioneringen?

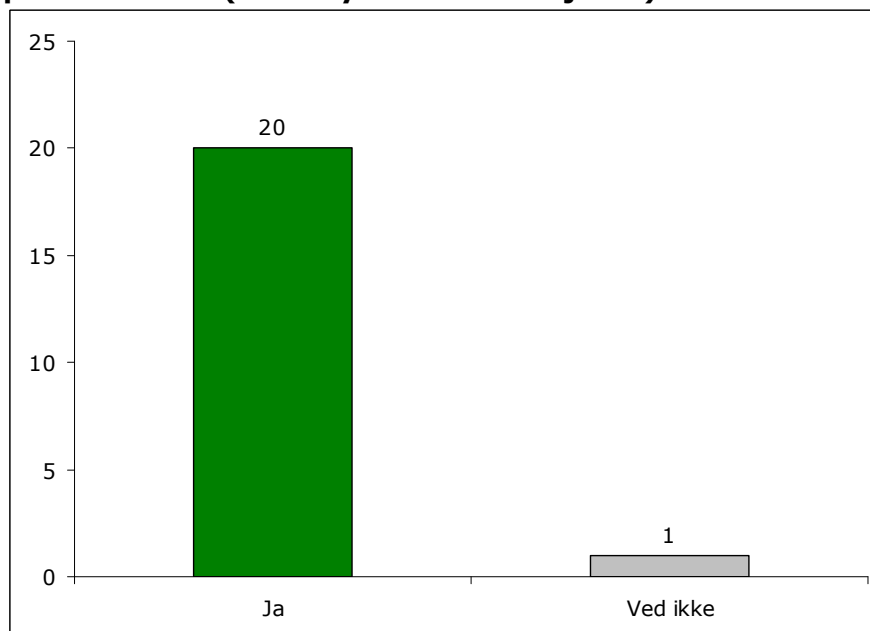


20 skoler har svaret. Især afvigelser fra dimensioneringen på PAU, 3 siger større optag på pædagogisk assistent end dimensioneringen, 3 siger mindre optag på PAU end dimensioneringen.

Stigende interesse fra folk, der kommer fra det private

Næsten alle skoler (20 ud af 21) i rundspørgen siger, at de oplever en stigende interesse fra folk, der kommer fra et job i den private sektor. Se figuren neden for.

Oplever I en stigende interesse/søgning fra folk, der kommer fra et job i den private sektor (f.eks. fyrede medarbejdere)?



Svar fra 21 ud af 24 skoler

Skolerne har haft ansøgere, der hopper fra hvis de ikke får voksnelevløn

Næsten alle skoler i undersøgelsen (18 ud af 20 svar) siger, at de har haft ansøgere, der ikke ønsker optagelse/hopper fra uddannelsen på grund af manglende voksnelevløn fra kommunen/regionen. Se tabellen neden for.

Har I haft ansøgere, der ikke ønsker optagelse/hopper fra uddannelsen på grund af manglende voksnelevløn fra kommunen/regionen?

	Antal
Ja	18
Nej	2
I alt	20

Svar fra 20 ud af 24 skoler

Flere af skolerne peger i undersøgelsen på, at voksnelevløn ikke skal være begrænset af beskæftigelseskrav inden for sektoren. Hvis man ønsker rekruttering fra den private sektor, skal alle over 25 år have voksnelevløn.